



ประกาศองค์การบริหารส่วนตำบลเขาสามลือหาบ

เรื่อง กำหนดโครงสร้างส่วนราชการขององค์การบริหารส่วนตำบลเขาสามลือหาบ

โดยการที่สมควรปรับปรุงการกำหนดโครงสร้างส่วนราชการขององค์การบริหารส่วนตำบลให้เหมาะสมกับภารกิจ ลักษณะหน้าที่ ความรับผิดชอบ ตลอดจนปริมาณและคุณภาพของงาน ในสภาพปัจจุบัน คณะกรรมการกลางพนักงานส่วนตำบล ได้ประกาศเปลี่ยนแปลงโครงสร้างส่วนราชการและระดับตำแหน่งของพนักงานส่วนตำบล จากเดิมให้เป็นไปตามขนาดขององค์การบริหารส่วนตำบล คือ ขนาดเล็ก ขนาดกลาง ขนาดใหญ่ แก้ไขให้เป็นไปตามประเภทองค์การบริหารส่วนตำบล คือ ประเภทสามัญ ประเภทสามัญระดับสูง และประเภทพิเศษ ตามประกาศคณะกรรมการกลางพนักงานส่วนตำบล เรื่อง มาตรฐานทั่วไปเกี่ยวกับโครงสร้างส่วนราชการและระดับตำแหน่งขององค์การบริหารส่วนตำบล (ฉบับที่ ๒) พ.ศ. ๒๕๖๒ และมติคณะกรรมการพนักงานส่วนตำบลจังหวัดกาญจนบุรี ในการประชุมครั้งที่ ๓/๒๕๖๓ เมื่อวันที่ ๒๓ มีนาคม ๒๕๖๓ ได้ประกาศคณะกรรมการพนักงานส่วนตำบลจังหวัดกาญจนบุรี เรื่อง หลักเกณฑ์เกี่ยวกับโครงสร้างส่วนราชการและระดับตำแหน่งขององค์การบริหารส่วนตำบล (ฉบับที่ ๒) พ.ศ. ๒๕๖๓ เมื่อวันที่ ๙ เมษายน ๒๕๖๓

อาศัยอำนาจตามความในมาตรา ๒๖ วรรคเจ็ด ประกอบกับมาตรา ๑๗ (๓) และ (๔) แห่งพระราชบัญญัติระเบียบบริหารงานบุคคลส่วนท้องถิ่น พ.ศ.๒๕๔๒ ประกอบกับมติคณะกรรมการพนักงานส่วนตำบลจังหวัดกาญจนบุรี ในการประชุมครั้งที่ ๓/๒๕๖๓ เมื่อวันที่ ๒๓ มีนาคม ๒๕๖๓ กำหนดให้องค์การบริหารส่วนตำบลขนาดเล็ก เป็นองค์การบริหารส่วนตำบล ประเภทสามัญ และได้จัดทำโครงสร้างส่วนราชการและระดับตำแหน่งพนักงานส่วนตำบลในแผนอัตรากำลัง ๓ ปี เป็นไปตามเงื่อนไขของประเภทองค์การบริหารส่วนตำบลประเภทสามัญ องค์การบริหารส่วนตำบลเขาสามลือหาบ จึงกำหนดโครงสร้างส่วนราชการและระดับตำแหน่งตามอำนาจหน้าที่ส่วนราชการขององค์การบริหารส่วนตำบลเขาสามลือหาบ ดังนี้

ส่วนราชการขององค์การบริหารส่วนตำบลเขาสามลือหาบ ประกอบด้วย

๑. สำนักงานปลัดองค์การบริหารส่วนตำบล (๐๑)
๒. กองคลัง (๐๔)
๓. กองช่าง (๐๕)

ข้อ ๑ สำนักงานปลัดองค์การบริหารส่วนตำบล ให้มีหน้าที่เกี่ยวกับราชการทั่วไปขององค์การบริหารส่วนตำบล และราชการที่มีได้กำหนดให้เป็นหน้าที่ของส่วนราชการใดในองค์การบริหารส่วนตำบลโดยเฉพาะ รวมทั้งกำหนดและเร่งรัดการปฏิบัติราชการของส่วนราชการในองค์การบริหารส่วนตำบลให้เป็นไปตามนโยบายแนวทาง และแผนการปฏิบัติราชการขององค์การบริหารส่วนตำบล

สำนักงานปลัดองค์การบริหารส่วนตำบล (รหัสหน่วยงาน ๐๑) จัดแบ่งงานภายในส่วนราชการ ดังนี้

- (๑.) งานบริหารทั่วไป
- (๒.) งานแผนและงบประมาณ
- (๓.) งานการเจ้าหน้าที่
- (๔.) งานพัฒนาชุมชนและสวัสดิการสังคม
- (๕.) งานส่งเสริมการศึกษา ศาสนาและวัฒนธรรม

ข้อ ๒ กองคลัง มีหน้าที่ความรับผิดชอบเกี่ยวกับการจ่าย การรับ การนำส่งเงิน การเก็บรักษาเงินและเอกสารการเงิน การตรวจสอบใบสำคัญ ฎีกาเกี่ยวกับเงินเดือนค่าจ้าง ค่าตอบแทน เงินบำเหน็จบำนาญ เงินอื่นๆ งานเกี่ยวกับการจัดทำงบประมาณ ฐานะทางการเงิน การจัดสรรเงินต่างๆ การจัดทำบัญชีทุกประเภท ทะเบียนคุมเงินรายได้และรายจ่ายต่างๆ การควบคุมการเบิกจ่าย งานทำงานทดลองประจำเดือน ประจำปี งานเกี่ยวกับการพัสดุขององค์การบริหารส่วนตำบล และงานอื่นๆ ที่เกี่ยวข้องและที่ได้รับมอบหมาย

กองคลัง (รหัสหน่วยงาน ๐๔) จัดแบ่งงานภายในส่วนราชการ ดังนี้

- (๑.) งานการเงินและบัญชี
- (๒.) งานพัสดุและทรัพย์สิน
- (๓.) งานจัดเก็บและพัฒนารายได้

ข้อ ๓ กองช่าง มีหน้าที่ความรับผิดชอบเกี่ยวกับการสำรวจ การออกแบบ การจัดทำข้อมูลทางด้านวิศวกรรม การจัดเก็บและตรวจสอบคุณภาพพัสดุ งานออกแบบและเขียนแบบ การตรวจสอบ การก่อสร้างงานควบคุมอาคารตามระเบียบกฎหมาย งานแผนการปฏิบัติงานก่อสร้าง การควบคุมการก่อสร้างและซ่อมบำรุง งานแผนงานด้านวิศวกรรมเครื่องกล การรวบรวมประวัติ ติดตาม ควบคุมการปฏิบัติงานเครื่องจักรกล การควบคุมการบำรุงรักษาเครื่องจักรกลและยานพาหนะ งานเกี่ยวกับแผนงานควบคุม

เก็บรักษา การเบิกจ่ายพัสดุ อุปกรณ์ อะไหล่ และงานอื่นๆ ที่เกี่ยวข้องที่ได้รับมอบหมาย

กองช่าง (รหัสหน่วยงาน ๐๕) จัดแบ่งงานภายในส่วนราชการ ดังนี้

- (๑.) งานก่อสร้าง
- (๒.) งานออกแบบและควบคุมอาคารและผังเมือง
- (๓.) งานประสานสาธารณูปโภค

ประกาศ ณ วันที่ ๑ เดือน มิถุนายน พ.ศ. ๒๕๖๓

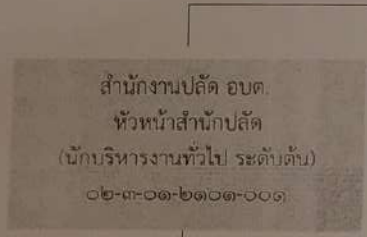
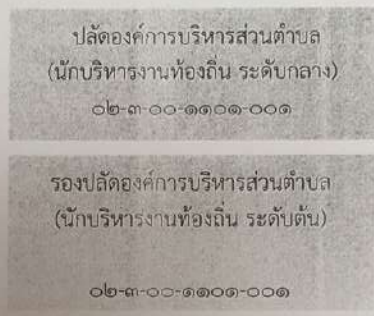


(นายประชุม จันทร์มา)

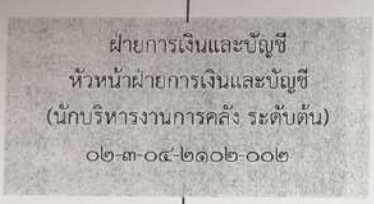
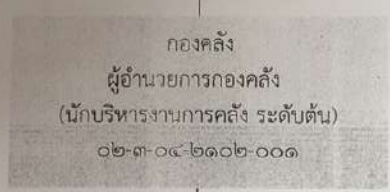
นายกองค์การบริหารส่วนตำบลเขาสามสืบบาบ

แผนภูมิโครงสร้างการแบ่งส่วนราชการตามแผนอัตรากำลัง ๓ ปี

โครงสร้างการแบ่งส่วนราชการตามแผนอัตรากำลัง ๓ ปี (พ.ศ.๒๕๖๑-๒๕๖๓) ขององค์การบริหารส่วนตำบลเขาสามลือหาบ
องค์การบริหารส่วนตำบล ประเภทสามัญ

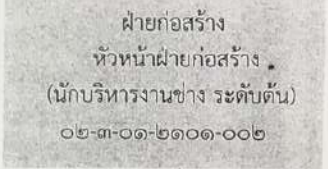
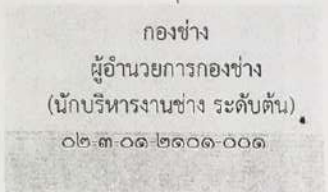


- ๑. งานบริหารทั่วไป
- ๒. งานแผนและงบประมาณ
- ๓. งานการเจ้าหน้าที่
- ๔. งานพัฒนาชุมชนและสวัสดิการสังคม
- ๕. งานส่งเสริมการศึกษา ศาสนาและวัฒนธรรม



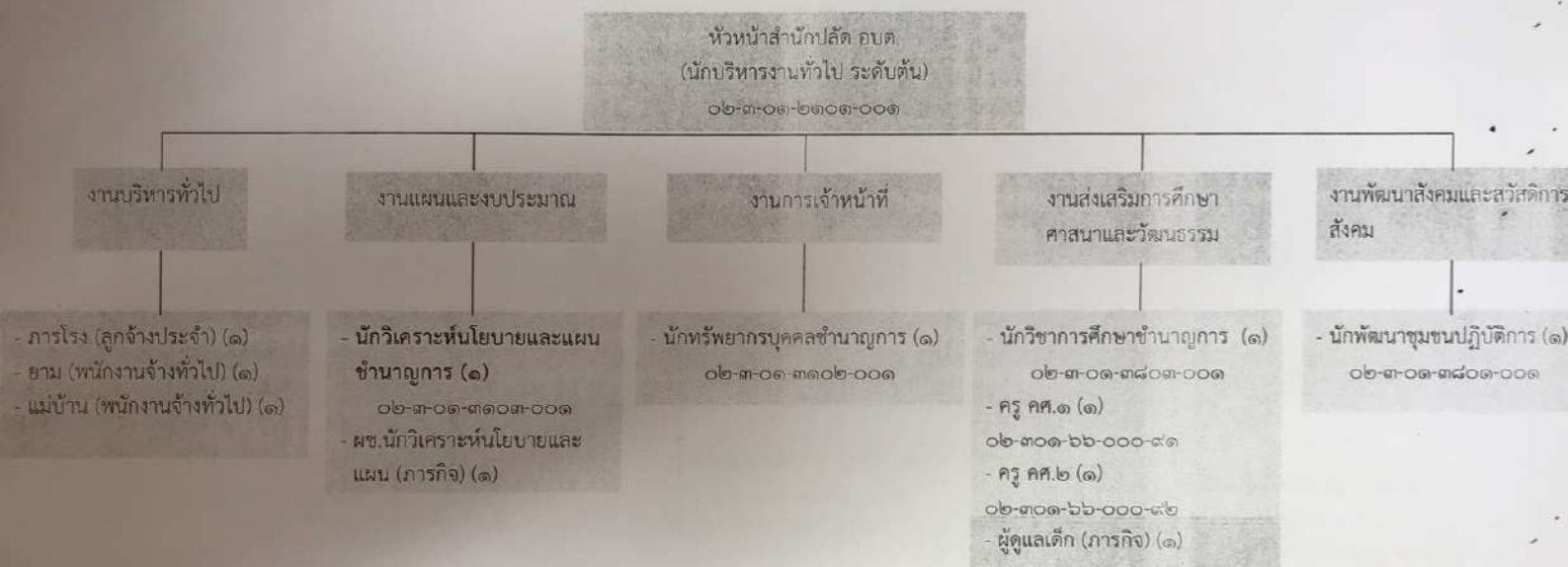
- ๑. งานการเงินและพัสดุ

- ๑. งานจัดเก็บและพัฒนารายได้
- ๒. งานพัสดุ



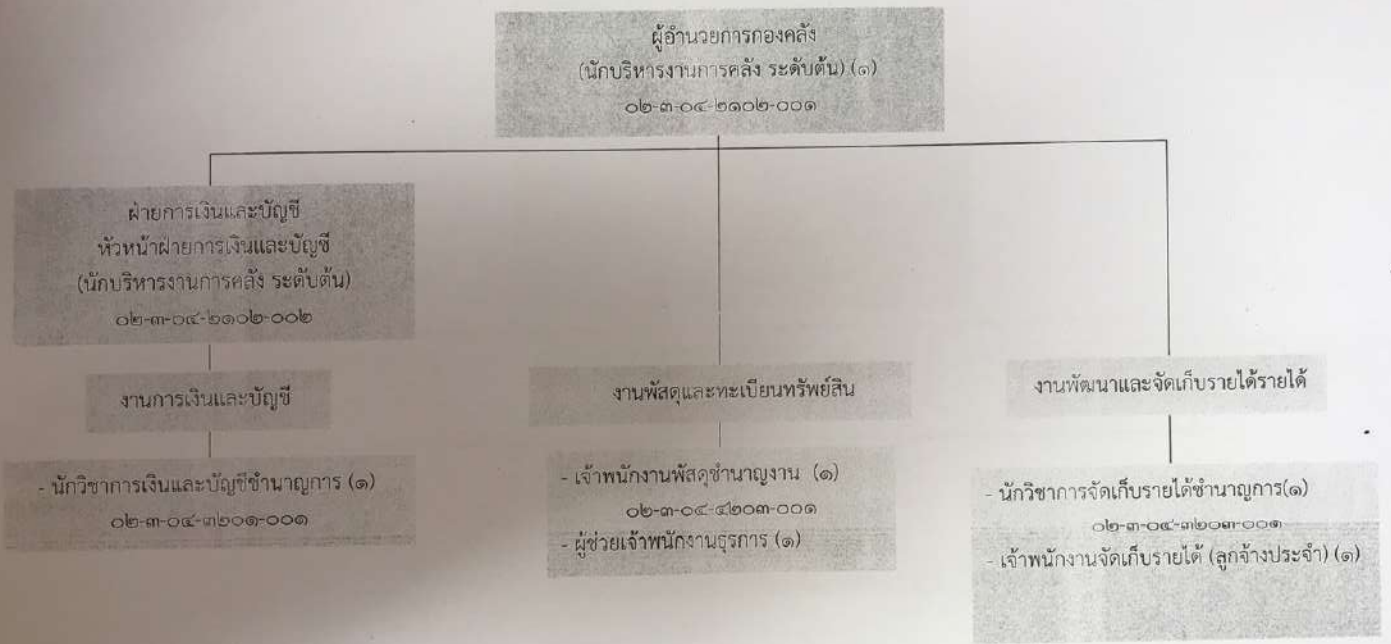
- ๑. งานก่อสร้าง
- ๒. งานออกแบบและควบคุมอาคารและผังเมือง
- ๓. งานประสานสาธารณูปโภค

โครงสร้างของสำนักงานปลัดองค์การบริหารส่วนตำบลเขาสามสิบหาบ



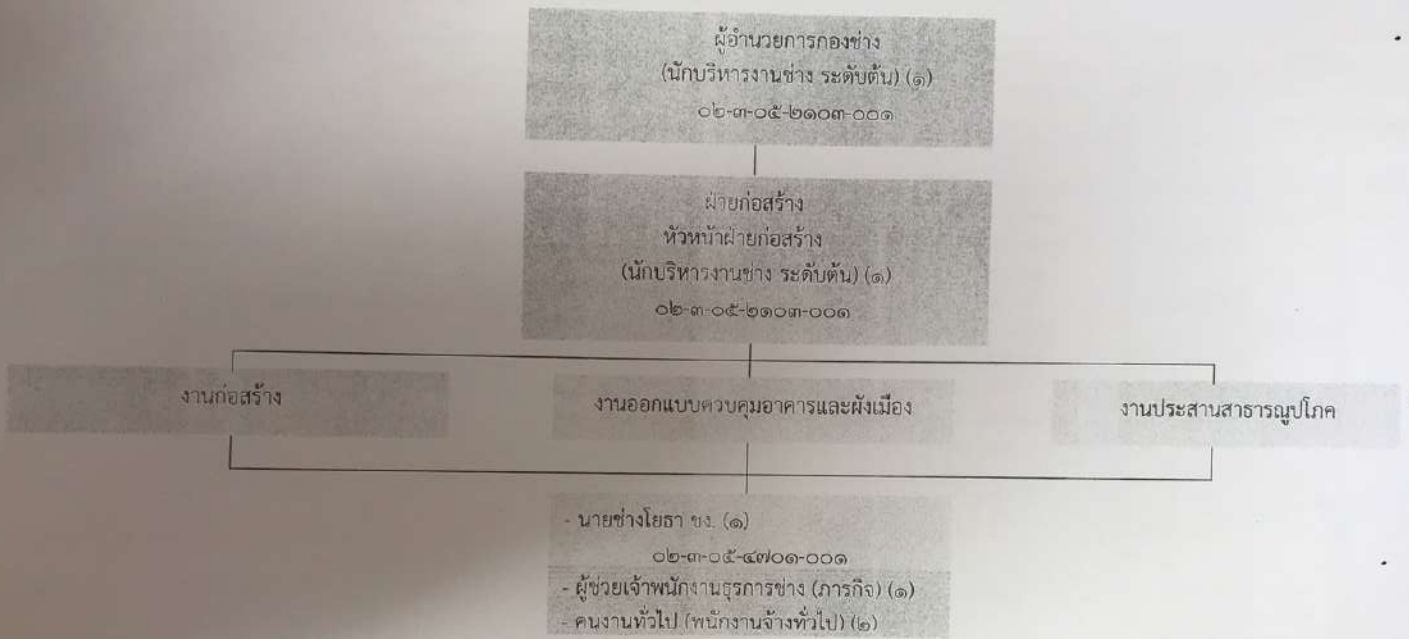
	ทั่วไป			วิชาการ				อำนาจการท้องถิ่น			พนักงานส่วนตำบล	ลูกจ้างประจำ	พนักงานจ้าง	รวม
	ปง	ชง	อว	ปก	ชก	ชพ	ชช	ต้น	กลาง	สูง				
จำนวน (คน)	-	-		๑	๕	-	-	๑	-	-	๗	๑	๕	๑๒

โครงสร้างกองคลัง องค์การบริหารส่วนตำบลเขาสามลือหาบ



ระดับ	ทั่วไป			วิชาการ				อำนาจการท้องถิ่น			พนักงานส่วนตำบล	ลูกจ้างประจำ	พนักงานจ้าง	รวม
	ปง	ขง	อว	ปก	ชก	ชพ	ชช	ต้น	กลาง	สูง				
จำนวน (คน)	-	๑		-	๒	-	-	๒	-	-	๕	๑	๑	๗

โครงสร้างกองช่าง องค์การบริหารส่วนตำบลเขาสามลือหาบ



ระดับ	ทั่วไป			วิชาการ				อำนาจการท้องถิ่น			พนักงานส่วนตำบล	ลูกจ้างประจำ	พนักงานจ้าง	รวม
	ปง	ชง	อว	ปก	ชก	ชพ	ชช	ต้น	กลาง	สูง				
จำนวน (คน)	-	๑		-	-	-	-	๒	-	-	๓	-	๓	๖